

MAS VINCENZE PRIESSNITZE PRO JESENICKO, O.P.S.

STRUČNÁ CHARAKTERISTIKA A VYSVĚTLENÍ POJMŮ



PROGRAM ROZVOJE VENKOVA

Evropský zemědělský fond pro rozvoj venkova: Evropa investuje do venkovských oblastí

Co je místní akční skupina?

Místní akční skupiny jsou společenství občanů, neziskových organizací, soukromé podnikatelské sféry a veřejné správy, které spolupracují na rozvoji venkova, zemědělství a při získávání finanční podpory z EU a z národních programů, pro svůj region, **metodou LEADER**.

Členové MAS se tak budou moci podílet na tvorbě strategických dokumentů rozvoje území, stejně jako na získávání finančních prostředků pro svou činnost metodou LEADER. Důležité však je, aby byl zachován poměr mezi veřejným, neziskovým a soukromým sektorem. V současné době existuje na území ČR více než 150 MAS.

Co je LEADER?

„Propojení rozvojových aktivit a venkovské ekonomiky“

LEADER se vyznačuje partnerstvím na různých úrovních a uplatňuje přístup zdola-nahoru tak, aby o potřebách regionu mohli rozhodovat jeho obyvatelé a subjekty v něm působící.

Základní principy metody LEADER!

- **přístup zdola nahoru** – o budoucnosti regionu rozhodují lidé žijící a pracující v území, znající jeho tradice a potřeb,
- **partnerství veřejných a soukromých subjektů**
- **místní rozvojová strategie**
- **inovativnost** – nalézání nových řešení problémů venkovských regionů
- **síťování** – výměna zkušeností mezi skupinami LEADER
- **spolupráce** – společné projekty MAS v rámci státu, EU a dalších zemích

Základní parametry MAS

- geograficky homogenní území
- počet obyvatel od 10 000 do 100 000 mimo města s počtem obyvatel větším než 25 000
- hustota obyvatel do 150 obyv./km²
- účast zástupců veřejné správy v MAS je maximálně 50%, druhá polovina je tvořena zástupci podnikatelů a neziskových organizací
- členové MAS musí mít v daném regionu bydliště, sídlo, nebo v něm musí působit
- MAS musí mít stanoven statut, stanovy, organizační řád, strukturu a být registrována u MV ČR
- MAS musí projednat a schválit strategii pro území dané MAS

Integrovaná strategie území (ISÚ)

Jedná se o strategický dokument MAS pro příští plánovací období 2014 - 2020, bez kterého nemůže v tomto budoucím období existovat a využívat finančních prostředků z evropských fondů pro realizaci projektů na svém území.

Strategie je rozdělena na 3 dílčí části

- **analytická část** (popis území, vyhodnocení současného stavu, definování negativ a pozitiv území na základě komunitního projednávání, SWOT analýza atd.)
- **strategická část** (stanovení vize, rozvojových oblastí, cílů a priorit,
- **implementační část** (popis přístupů a postupů, které umožní úspěšně zrealizovat priority a opatření, které jsou definované ve strategické části. Implementační část zahrnuje především indikativní seznam strategických projektových záměrů a námětů, návrh realizace a monitoringu)

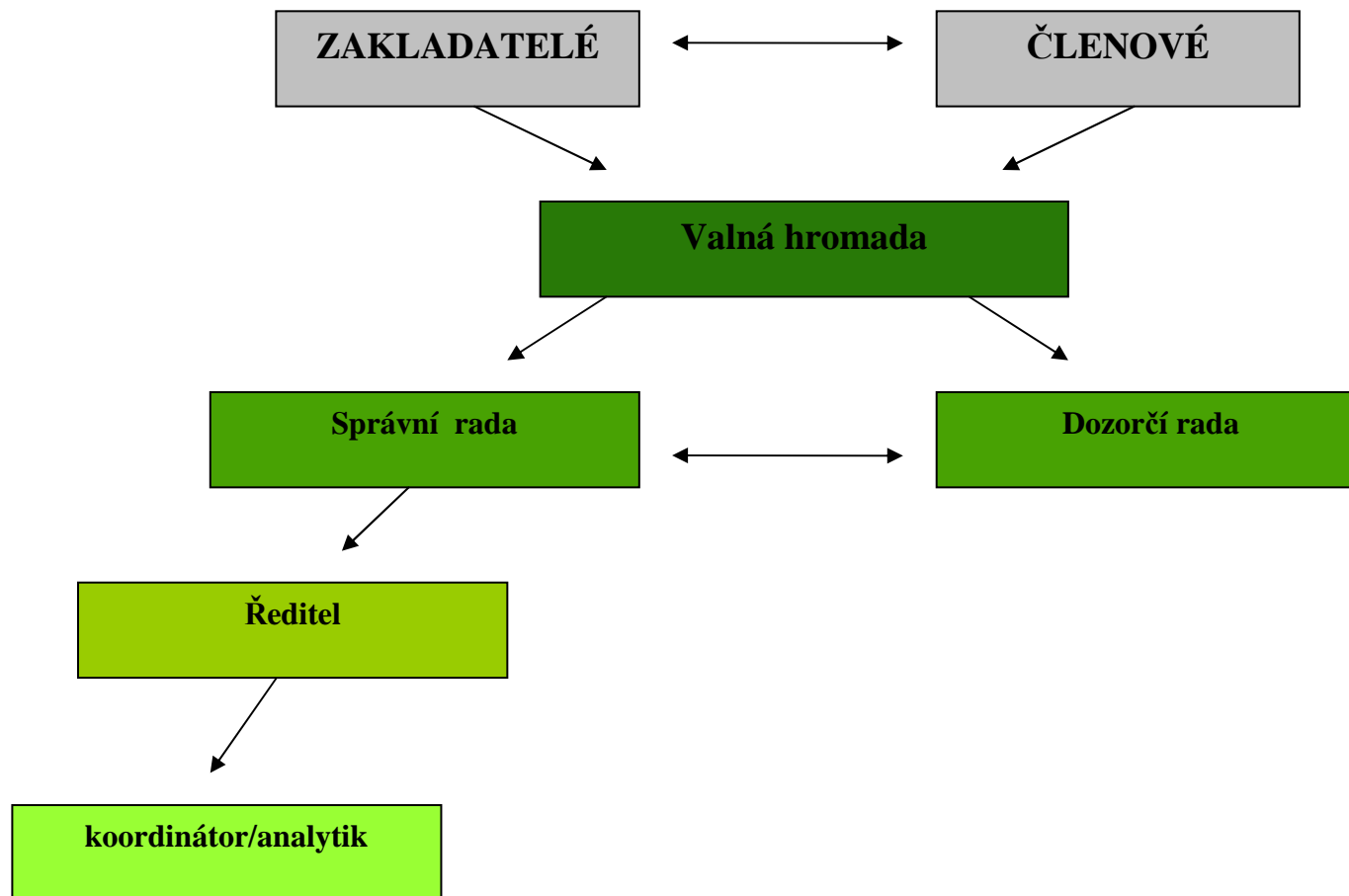
MAS VP pro Jesenicko

- Společnost je založena za účelem poskytování obecně prospěšných služeb, jejichž cílem je rozvoj regionu Jesenicko metodou LEADER (12.12.2012)
- Územní působnost - 24 obcí
- Počet členů – 49

AKTIVITY

- Tvorba aktivního partnerství na Jesenicku (PRV III.4.1)
- Místní partnerství zaměstnanosti (OPLZZ)
- Jeseníky – originální produkt (PRV)

Organizační struktura MAS VP





Děkuji za pozornost

Vendula Poláčková

koordinátor a analytik projektu
„Tvorba místního partnerství pro Jesenicko“

MAS Vincenze Priessnitze pro Jesenicko, o.p.s.

28.6.2013