

Organizační složka  
MAS Vincenze Priessnitze pro Jesenicko



# VÝROČNÍ ZPRÁVA

## 2016

**Organizační složka MAS Vincenze Priessnitze pro Jesenicko**

Lipová-lázně 396, 790 61 Lipová-lázně

IČ: 29457891

[www.masjesenicko.cz](http://www.masjesenicko.cz)

**Budme hrdi, ze zijeme  
na Jesenicku!**

## MOTO



## VIZE

Území MAS Vincenze Priessnitz pro Jesenicko bude moderním, prosperujícím a partnerským regionem zajišťujícím dostatek pracovních příležitostí, dostatečnou občanskou vybavenost, kvalitní zázemí pro život včetně služeb, atraktivní životní podmínky, podmínky pro všestranný rozvoj pro místní obyvatele, ale také návštěvníky a turisty, území bude využívat svého přírodního potenciálu a kulturního dědictví v rámci trvale udržitelného rozvoje.

## ÚVODEM...

Vážení obyvatelé a přátelé našeho kraje.

Čím je pro Vás naše „místní akční skupina“? Především společenstvím občanů, neziskových organizací, soukromé podnikatelské sféry a veřejné správy, které společně spolupracuje na rozvoji svého regionu, tj. jedinečného, izolovaného a celistvého venkovského území. Od vzniku organizační složky MAS Vincenze Priessnitz pro Jesenicko (10.12.2014) se snažíme podporovat komunitní život, být hlavním spojovacím článkem všech angažovaných subjektů i obyvatel, stěžejním komunikačním nástrojem regionu. Chceme se podílet na rozvoji venkovské ekonomiky a v neposlední řadě při získávání finanční podpory z EU a národních programů právě pro náš region.

K této činnosti však potřebujeme jako podklad pro nadřazené instituce, jakými jsou ministerstva České republiky, řídicí orgány Operačních programů či orgány Evropské Unie, ucelený dokument dokládající možnosti a potřeby našeho regionu. Proto jsme v roce 2013 zahájili náročné přípravy Strategie komunitně vedeného místního rozvoje území MAS Vincenze Priessnitz pro Jesenicko 2014 – 2020+, jejíž tvorbu tři částí (analytické, strategické a implementační) jsme v roce 2016 dokončovali a dne 29.3.2016 jsme ucelený dokument zaslali k hodnocení jednotlivým resortům. Během celého roku SCLLD procházela jednotlivými fázemi hodnocení, které přetrvává do roku 2017.

Věříme tedy, že v příštím roce a celém nadcházejícím programovacím období budeme jedním z klíčových partnerů rozvoje Jesenicka a rovněž užitečným a dobrým společníkem Vašeho života na venkově.

**Budme hrdi, ze zijeme na Jesenicku!**

Děkuji všem našim členům, partnerům a široké veřejnosti za spolupráci v roce 2016 a také všem, kteří nám dali svou důvěru a spolu s námi se snaží společně vytvořit lepší podmínky pro život na Jesenicku.

**Bc. Vendula Poláchová**

**Vedoucí zaměstnanec pro realizace SCLLD**

## Územní působnost

Organizační složka MAS působí na území České republiky, v regionu Jesenicka v obcích, které vyslovily souhlas se zařazením svého území do působnosti místní akční skupiny – organizační složky MAS pro dané programové období.

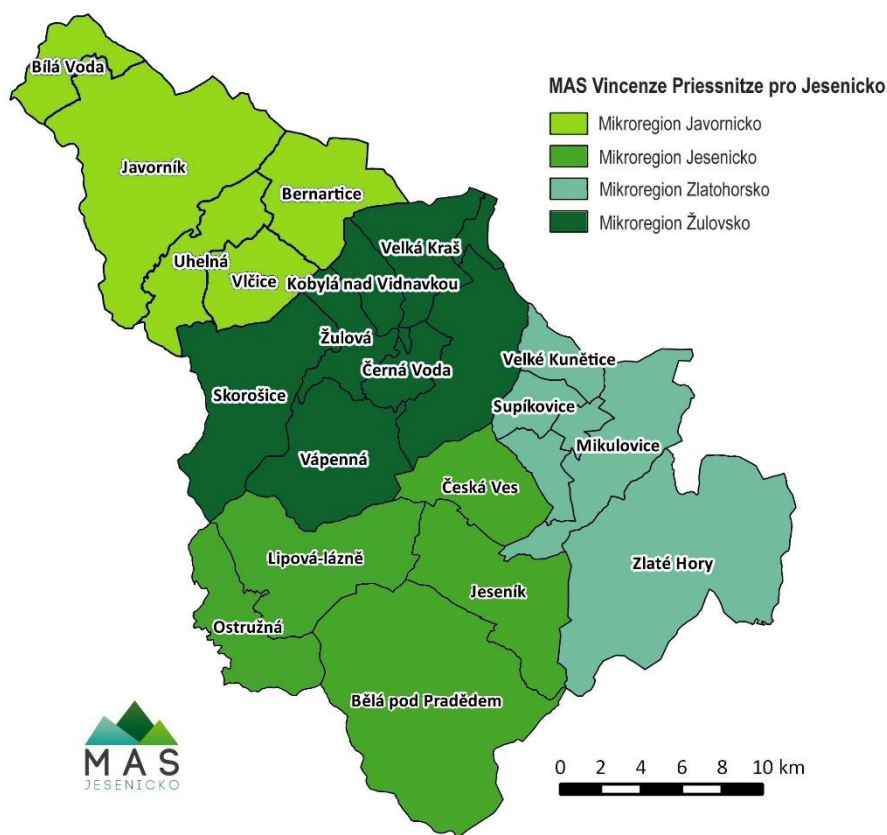
**Území Organizační složky MAS Vincenze Priessnitz pro Jesenicko působí v katastru 24 obcí:**

- Bělá pod Pradědem,
- Bernartice,
- Bílá Voda,
- Černá Voda,
- Česká Ves,
- Hradec-Nová Ves,
- Javorník,
- Jeseník,
- Kobylá nad Vidnavkou,
- Lipová-lázně,
- Mikulovice,
- Ostružná,
- Písečná,
- Skorošice,
- Stará
- Červená Voda,
- Supíkovice,
- Uhelná,
- Vápenná,
- Velká Kraš,
- Velké Kunětice,
- Vidnava,
- Vlčice,
- Zlaté Hory
- Žulová.

## 1. PROFIL SPOLEČNOSTI

Organizační složka MAS byla založena za účelem podpory hlavní činnosti multifunkčního zemědělství a ochrany životního prostředí a přípravy a realizace koordinace Strategie komunitně vedeného místního rozvoje, poskytování obecně prospěšných služeb, jejichž cílem je rozvoj území Jesenicka, v obcích, které vyslovily souhlas se zařazením svého území do působnosti místní akční skupiny – organizační složky MAS pro dané programové období. Dále za účelem činnosti rozvoje výše uvedeného území Místní akční skupiny pro Jesenicko, který je v souladu s principem trvale udržitelného rozvoje.

Organizační složka MAS je otevřeným Partnerstvím.



## Naše „MASka“ v číslech

### Rozloha MAS:

- 71 906 ha

### Počet zastoupených obcí:

- 24 obcí

### Počet obyvatel:

- 39 261 (k 1.1.2016)

### Nejlidnatější obec naší MAS:

- Jeseník 11 471 obyv.

### Nejméně lidnatá obec naší MAS:

- Ostružná 175 obyv.

### Největší obec rozlohou:

- Bělá pod Pradědem  
9 223 ha

### Nejmenší obec rozlohou:

- Vidnava 427 ha

### Počet Partnerů MAS:

- 55 členů (k 31.12.2016)

### Vznik naší MAS:

- 12.12.2012

### Založení organizační složky MAS:

- 10.12.2014

## 1.1. KONTAKTNÍ ÚDAJE

### Organizační složka MAS Vincenze Priessnitze pro Jesenícko

Sídlo společnosti: Lipová-lázně 396, Lipová-lázně 790 61

Kancelář MAS: Tovární 234, Jeseník 790 01

Právní forma: obecně prospěšná společnost

IČO: 29457891

Registrace: KS Ostrava, v rejstříku OPS, odd. O, vl. 1134

Bankovní spojení: 257017860/0300 (ČSOB a.s. Jeseník)

Webové stránky: [www.masjesenicko.cz](http://www.masjesenicko.cz)

E-mail: [info@masjesenicko.cz](mailto:info@masjesenicko.cz)

Telefon: +420 724 830 700

## 1.2. POPIS ČINNOSTI

### *Rozvoj Partnerství*

- podpora vzniku a rozvoj Partnerství místních subjektů – neziskových organizací, podnikatelů a zástupců veřejné správy
- součinnost s místními, regionálními, národními a zahraničními subjekty

### *Práce v regionu na základě metody LEADER*

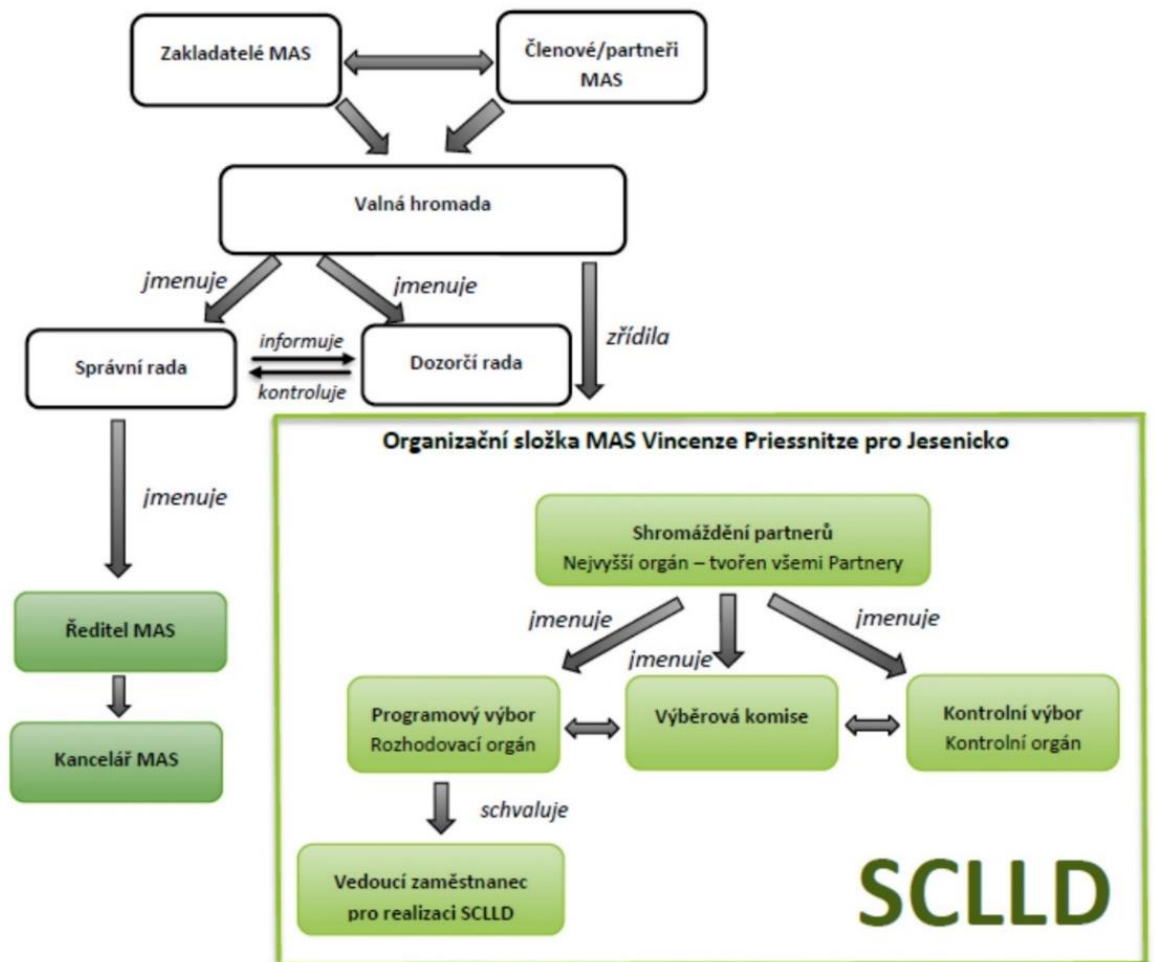
- příprava a realizace koordinace metody LEADER včetně příslušných dotačních evropských a národních programů
- využití nejlepších zkušeností metody LEADER v členských zemích a šíření informací o úspěších
- činnosti spojené s příjmem, výběrem a kontrolou projektů
- zavádění kvalitních integrovaných rozvojových strategií venkovských regionů, jejich vytváření místními občany a organizacemi s využitím místních, přírodních, kulturní a lidských zdrojů na principu „zdola nahoru“.

## Zájmové skupiny OS MAS

Partneři Organizační složky MAS VP pro Jesenicko tvoří také zájmové skupiny, které jsou cíleně zaměřené na určitou problematiku SCLLD. Příslušnost k dané zájmové skupině definuje Partner MAS podle své převažující činnosti. Partner MAS může být příslušný pouze k jedné zájmové skupině.

## 2. ORGANIZAČNÍ STRUKTURA

MAS Vincenze Priessnitz pro Jesenicko, o.p.s. dne 10.12.2014 založila Organizační složku MAS Vincenze Priessnitz pro Jesenicko. Organizační složka byla založena na základě požadavků standardizace místních akčních skupin. Tato organizační složka zřídila **povinné orgány – Shromáždění partnerů (nejvyšší orgán), Programový výbor, Výběrovou komisi a Kontrolní výbor.**

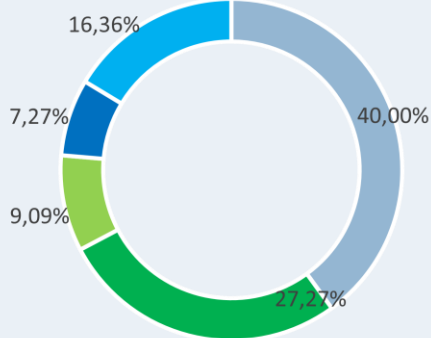


### Seznam zájmových skupin:

- 1) Místní samospráva a rozvoj regionu
- 2) Cestovní ruch a služby, propagace regionu a kulturní dědictví
- 3) Zemědělství, lesnictví, rybolov a životní prostředí
- 4) Vzdělávání, komunitní život, volnočasové aktivity a sociální oblast
- 5) Podnikatelé, řemeslníci, živnostníci, regionální producenti a ostatní služby

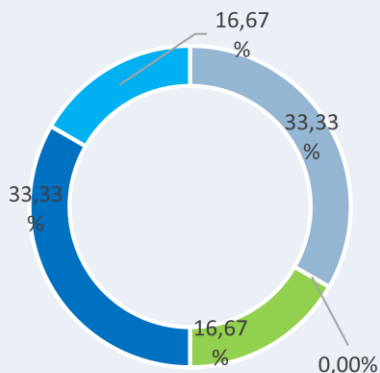
## Rozdělení dle zájmových skupin

### Shromáždění partnerů



- Místní samospráva a rozvoj regionu
- Vzdelávání, komunitní život, volnočasové aktivity a sociální oblast
- Cestovní ruch a služby, propagace regionu a kulturní dědictví
- Zemědělství, lesnictví, rybolov a životní prostředí
- Podnikatelé, řemeslníci, živnostníci, regionální producenti a ostatní služby

### Programový výbor



- Místní samospráva a rozvoj regionu
- Cestovní ruch a služby, propagace regionu a kulturní dědictví
- Zemědělství, lesnictví, rybolov a životní prostředí
- Vzdelávání, komunitní život, volnočasové aktivity a sociální oblast
- Podnikatelé, řemeslníci, živnostníci, regionální producenti a ostatní služby

## 2.1. ORGÁNY SPOLEČNOSTI

### Orgány organizační složky MAS

- **Shromáždění partnerů** – nejvyšší orgán
- **Programový výbor** – odborný orgán MAS
- **Výběrová komise** – výkonný orgán
- **Kontrolní výbor** – kontrolní orgán

### Shromáždění partnerů

Shromáždění partnerů Organizační složky MAS Vincenze Priessnitze pro Jesenicko je nejvyšším orgánem pro realizaci komunitně vedeného místního rozvoje (CLLD) Organizační složky MAS v regionu. Shromáždění partnerů tvoří Partneři Organizační složky MAS (fyzické, právnické osoby) na základě Partnerské smlouvy Organizační složky MAS. Shromáždění partnerů schvaluje vnitřní předpisy Organizační složky MAS, nese odpovědnost za distribuci veřejných prostředků a provádění SCLLD v území působnosti, zřizuje Programový výbor, Výběrovou komisi a Kontrolní výbor, volí členy orgánů Organizační složky MAS, definuje počet členů, způsob jejich volby a odvolání a způsob jednání, rozhoduje o přijetí nebo vyloučení Partnera, schvaluje distribuci veřejných finančních prostředků - schvaluje SCLLD Organizační složky MAS, způsob hodnocení a výběru projektů, zejména výběrová kritéria pro výběr projektů, schvaluje rozpočet Organizační složky MAS, schvaluje výroční zprávu o činnosti a hospodaření Organizační složky MAS a rozhoduje o fúzi nebo zrušení Organizační složky MAS.

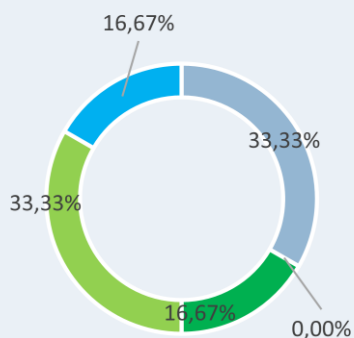
### Programový výbor

Hlavní kompetence Programového výboru jsou - uzavření a ukončení pracovněprávního vztahu s vedoucím zaměstnancem pro realizaci SCLLD, schvaluje výzvy k podání žádostí o dotaci, připravuje aktualizace SCLLD daného území, schvaluje znění jednotlivých opatření vedoucích k naplňování SCLLD, navrhuje projektové záměry Organizační složky MAS, schvaluje výběrová kritéria pro výběr projektů, je zodpovědný za přípravu a realizaci SCLLD Organizační složky MAS, navrhuje projektové náměty pro přípravu žádostí o dotaci, vybírá projekty k realizaci a stanovuje výši alokace na projekty na základě návrhu Výběrové komise.

- **Ing. Miroslav Kocián – Obec Bílá Voda - předseda**
- Roman Bican – Obec Supíkovice
- Robert Neugebauer – Obec Bělá pod Pradědem
- Mgr. Bc. Zdeňka Blišťanová – Město Jeseník
- Ing. Miloslav Muselík – Skiland
- Ing. Jiří Kročák – Farma Dolina s.r.o.
- Bc. Marián Bodnár
- Ing. Ludmila Bračková – Společnost Vincenze Priessnitze
- Bc. Marcel Šos – Na jedné lodi

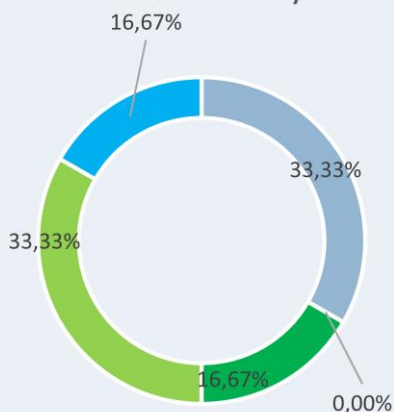
## Rozdělení dle zájmových skupin

### Výběrová komise



- Místní samospráva a rozvoj regionu
- Cestovní ruch a služby, propagace region a kulturní dědictví
- Zemědělství, lesnictví, rybolov a životní prostředí
- Vzdělávání, komunitní život, volnočasové aktivity a sociální oblast
- Podnikatelé, řemeslníci, živnostníci, regionální producenti a ostatní služby

### Kontrolní výbor



- Místní samospráva a rozvoj regionu
- Cestovní ruch a služby, propagace region a kulturní dědictví
- Zemědělství, lesnictví, rybolov a životní prostředí
- Vzdělávání, komunitní život, volnočasové aktivity a sociální oblast
- Podnikatelé, řemeslníci, živnostníci, regionální producenti a ostatní služby

## Výběrová komise

Výběrová komise je zodpovědná za hodnocení projektových žádostí pro realizaci SCLLD. Žádosti hodnotí na základě preferenčních kritérií. Programovému výboru předkládá Seznam vybraných/nevybraných žádostí s uvedením bodového zisku.

- **Ing. Věra Kocianová – Obec Mikulovice – předseda**
- Ing. Josef Fojtek – Obec Vlčice
- PhDr. Zdeněk Kročian – Kostelík v horách
- Ing. Josef Ťulpík – WTC Písečná
- Jiří Tománek – Spolek aktivních Zlatohoráků
- Mgr. Bohumila Tinzová – EBERESCHE o.s.
- Monika Nátrová
- Mgr. Milada Podolská – ZŠ Česká Ves

## Kontrolní výbor

Kontrolní výbor dohlíží na to, že MAS vyvíjí činnost v souladu se zákony, platnými pravidly, standardy MAS a SCLLD. Nahlížení do účetních knih a jiných dokladů MAS a kanceláře MAS. Kontroluje obsažené údaje v rámci realizace SCLLD, metodiku způsobu výběru projektů MAS a její dodržování. Zodpovídá za monitoring a hodnocení SCLLD (zpracovává a předkládá ke schválení rozhodovacímu orgánu indikátorový a evaluační plán SCLLD).

- **Ing. Jan Konečný - Obec Písečná - předseda**
- MUDr. Karel Slováček - UNIMED Jeseník, spol. s r. o.
- Janis Joanidis - Movement o.s.
- Mgr. Jiří Kovalčík - Junák - svaz skautů a skautek ČR, středisko Slunce Jeseník
- Bc. Zdeněk Hořava - Obec Uhelná
- Ing. Jan Hutýra - Agroprodukt Supíkovice

## Vedoucí zaměstnanec pro realizaci SCLLD

Odpovědnou osobou za realizaci SCLLD je vedoucí zaměstnanec pro realizaci SCLLD. Vedoucí zaměstnanec pro realizaci SCLLD řídí činnost Organizační složky MAS a to v rámci kompetencí, které mu svěří Programový výbor.

- **Bc. Vendula Poláchová**

**Partneři Organizační složky MAS**

**SEZNAM PŘIHLÁŠENÝCH PARTNERŮ ORGANIZAČNÍ SLOŽKY MAS VINCENZE PRIESSNITZE PRO JESENICKO, KE DNI 31.12.2016.**

Č.	Název partnera	Sídlo	IČ	Zastoupen	Zástupce partnera	Zájmová skupina
<b>VEŘEJNÝ SEKTOR</b>						
1.	Sdružení měst a obcí Jesenicka	Lipová-lázně 396, 790 61	48427870	Ing. Lubomír Žmolík		Místní samospráva a rozvoj regionu
2.	Bělá pod Pradědem	Domašov 381, 790 85 Bělá/Prad.	302333	Ing. Miroslav Kružík	Dis. Rober Neugebauer	Místní samospráva a rozvoj regionu
3.	Bílá Voda	Kamenička 37, 790 69 Bílá Voda	302341	Miroslav Kocián		Místní samospráva a rozvoj regionu
4.	Černá Voda	Černá Voda 57, 790 54	302473	Zdeněk Beťák		Místní samospráva a rozvoj regionu
5.	Česká Ves	Jánského 341, Česká Ves	636037	Ing. Petr Mudra		Místní samospráva a rozvoj regionu
6.	Hradec-Nová Ves	Hradec-Nová Ves 12, Mikulovice 790 84	636011	Pavel Stejskal		Místní samospráva a rozvoj regionu
7.	Jeseník	Masarykovo nám. 1/167, Jeseník	302724	Ing. Adam Kalous	Mgr. Bc. Zdeňka Blišťanová	Místní samospráva a rozvoj regionu
8.	Kobylá nad Vidnavkou	Kobylá nad Vidnavkou 53, 790 65	70599971	Zuzana Jochmannová		Místní samospráva a rozvoj regionu
9.	Lipová-lázně	Lipová-lázně 396, 790 61	302929	Jaroslav Blaník		Místní samospráva a rozvoj regionu
10.	Mikulovice	Hlavní 5, Mikulovice 790 84	303003	Ing. Roman Šťastný	Bc. Ing. Věra Kociánová	Místní samospráva a rozvoj regionu
11.	Ostružná	Ostružná 135, 788 25 Branná	636096	Roman Roušal		Místní samospráva a rozvoj regionu
12.	Písečná	Písečná 123, 790 82	303160	Ing. Jan Konečný		Místní samospráva a rozvoj regionu
13.	Skorošice	Skorošice 93, 790 66	635863	František Kadlec		Místní samospráva a rozvoj regionu
14.	Supíkovice	Supíkovice 130, 790 51	303429	Roman Bican		Místní samospráva a rozvoj regionu
15.	Uhelná	Uhelná 163, 790 68	636053	Bc. Zdeněk Hořava		Místní samospráva a rozvoj regionu
16.	Vápenná	790 64 Vápenná	303526	Leoš Hannig		Místní samospráva a rozvoj regionu
17.	Velká Kraš	Velká Kraš 132, 790 58	635855	Vlasta Kočí		Místní samospráva a rozvoj regionu
18.	Velké Kunětice	Velké Kunětice 146, 790 52	635952	Jiří Neumann		Místní samospráva a rozvoj regionu
19.	Vidnava	Mírové nám. 80, Vidnava 79055	303585	Bc. Rostislav Kačor		Místní samospráva a rozvoj regionu
20.	Vlčice	Vlčice 95, 790 67	636045	Ing. Josef Fojtek		Místní samospráva a rozvoj regionu
21.	Zlaté Hory	nám. Svobody 80, 793 76 Zlaté Hory	296481	Ing. Milan Rác		Místní samospráva a rozvoj regionu
22.	Žulová	Hlavní 36, 790 65 Žulová	303682	Radek Tršťan		Místní samospráva a rozvoj regionu
23.	Základní škola Česká Ves, okres Jeseník	Česká Ves, Makareňkova 414	852066	Mgr. Milada Podolská		Vzdělávání, komunitní život, volnočasové aktivity a sociální oblast
24.	Střední škola gastronomie a farmářství Jeseník	U Jatek 916/8 790 01 Jeseník		PhDr. Silvie Pernicová		Vzdělávání, komunitní život, volnočasové aktivity a sociální oblast





## Jednání orgánů OS MAS:

### SHROMÁŽDĚNÍ PARTNERŮ

- 17.3.2017
- Červen 2017 – hlasování per rollam

### PROGRAMOVÝ VÝBOR

- 3.2.2016
- 9.3.2016
- 25.10.2016
- 7.12.2016

### VÝBĚROVÁ KOMISE

- 11.11.2016

### KONTROLNÍ VÝBOR

- 8.6.2016

NEZISKOVÝ SEKTOR						
25.	Jeseníky - sever o.s.	Lipová - lázně 323, 790 61	22854690	Ing. Josef Sekula		Cestovní ruch a služby, propagace region a kulturní dědictví
26.	Sdružení rodičů, přátel a děti školy při ZŠ a MŠ Supíkovice	Supíkovice 129, 790 51	27015939	Michaela Malaníková		Vzdělávání, komunitní život, volnočasové aktivity a sociální oblast
27.	TJ.Písečná	Písečná 38, 790 82	48807711	Ladislav Vacula		Vzdělávání, komunitní život, volnočasové aktivity a sociální oblast
28.	KRASOHLED o.p.s.	Supíkovice 64, 790 51	28647840	Vladislav Janek		Vzdělávání, komunitní život, volnočasové aktivity a sociální oblast
29.	NA JEDNÉ LODI	Mahenova 624/11, Jes.790 01	22729895	Bc. Marcel Šos		Vzdělávání, komunitní život, volnočasové aktivity a sociální oblast
30.	OS-KAPKA z.s.	Vápenná 4, 790 64	26999510	Leoš Hannig		Vzdělávání, komunitní život, volnočasové aktivity a sociální oblast
31.	Darmoděj o.s.	Dukelská 456/13, Jes.790 01	27027864	Josef Vondrka		Vzdělávání, komunitní život, volnočasové aktivity a sociální oblast
32.	Movement o.s.	Bezručova 1326, Jeseník 790 01	22834630	Janis Joanidis		Vzdělávání, komunitní život, volnočasové aktivity a sociální oblast
33.	Nadační fond Vincenze Priessnitz	Priessnitzova 1345/49a, 790 03 Jeseník	28621981	Ing. Roman Provazník		Vzdělávání, komunitní život, volnočasové aktivity a sociální oblast
34.	SPOLEČNOST VINCENZE PRIESSNITZE z.s.	Priessnitzova 299/12, Jeseník 790 01	71178864	MUDr. Jaroslav Novotný	Ing. Ludmila Bračiková	Vzdělávání, komunitní život, volnočasové aktivity a sociální oblast
35.	Junák - svaz skautu a skautek ČR, Středisko Slunce Jeseník	Tichá 75, Česká Ves 790 81	68911891	Mgr. Jiří Kovalčík		Vzdělávání, komunitní život, volnočasové aktivity a sociální oblast
36.	EBERESCHE o.s.	Adolfovice 3, Bělá pod Pradědem, Jeseník 790 01	22902805	Mgr. Bohumila Tinzová		Cestovní ruch a služby, propagace region a kulturní dědictví
37.	Rychlebské stezky o.s.	Černá Voda 267, 790 54	26559765	Pavel Horník		Cestovní ruch a služby, propagace region a kulturní dědictví
38.	Kostelík v Horách	Horní Lipová 231, Lipová - lázně 79 63	1327399	Libor Kratochvíla	PhDr.Zdeněk Korčičán	Cestovní ruch a služby, propagace region a kulturní dědictví
39.	Spolek aktivních Zlatohoráků	Na sídlišti 432,Zl.Hory 793 76	2760959	Patrik Kmínek	Jiří Tománek	Vzdělávání, komunitní život, volnočasové aktivity a sociální oblast
40.	MC Krteček	Průchodní 154, Jeseník 790 01	26657821	Alena Řehová		Vzdělávání, komunitní život, volnočasové aktivity a sociální oblast
41.	Římskokatolická farnost Jeseník	Palackého 179/8, 790 01 Jeseník	42766648	Pavel Schwarz		Vzdělávání, komunitní život, volnočasové aktivity a sociální oblast

## Oblasti podpory

- Zvýšit podíl cestovního ruchu a kulturního dědictví na místní ekonomice
- Zvýšit kvalitu, udržitelnost a podporu rozvoje zemědělství, lesnictví a rybolovu
- Zlepšení životního prostředí a krajiny v regionu
- Kvalitní a spokojený život v regionu
- Zlepšit technickou infrastrukturu v regionu
- Zvýšit konkurenceschopnost a vytvářet podmínky pro podnikání i zaměstnanost

SOUKROMÝ SEKTOR						
42.	Priessnitzovy léčebné lázně a.s.	Priessnitzova 299, Jeseník 790 03	45193452	Ing.Vladimír Odehnal		Podnikatelé, řemeslníci, živnostníci, regionální producenti a ostatní služby
43.	Ing. Josef Ťulpík - WTC	Lázeňská 540, Bludov 789 61	49567454	Ing. Josef Ťulpík		Podnikatelé, řemeslníci, živnostníci, regionální producenti a ostatní služby
44.	ADOS TRANS s.r.o.	Sokolova 468/63a, Brno 619 00	25836501	Jan Fečík		Podnikatelé, řemeslníci, živnostníci, regionální producenti a ostatní služby
45.	Ing. Miloslav Muselík - Horský hotel Skiland	Ostružná 66E, Branná 788 25	10574549	Ing. Miloslav Muselík		Podnikatelé, řemeslníci, živnostníci, regionální producenti a ostatní služby
46.	UNIMED Jeseník spol. s r.o.	Haškova 558, Česká Ves 790 81	47975270	MUDr. Karel Slováček		Podnikatelé, řemeslníci, živnostníci, regionální producenti a ostatní služby
47.	AGROPRODUKT Supíkovice s.r.o.	Supíkovice 78, 790 51 Supíkovice	45193801	Ing. Jan Hutýra		Zemědělství, lesnictví, rybolov a životní prostředí
48.	Okresní agrární komora Jeseník	Masarykovo náměstí 159, 790 01 Jeseník	25350854	Ing. Marie Bubíková	Ing. Miroslav Čučka	Zemědělství, lesnictví, rybolov a životní prostředí
49.	Farma Dolina s.r.o.	Ostružná 142, 788 25 Branná	26828707	Ing. Jiří Kročák		Zemědělství, lesnictví, rybolov a životní prostředí
50.	Petr Hledík-PENSION U PETRA	Lipovská 328/115, Jes.790 01	40282040	Petr Hledík		Podnikatelé, řemeslníci, živnostníci, regionální producenti a ostatní služby
51.	Ing. Monika Nátrová	Černá Voda 245, 790 54 Černá Voda	64986900	Ing. Monika Nátrová		Zemědělství, lesnictví, rybolov a životní prostředí
52.	Bc. Marian Bodnár - Jeseníky Tour.eu	Vaškova 990/5, Jeseník 790 01	87750465	Bc. Marian Bodnár		Cestovní ruch a služby, propagace region a kulturní dědictví
53.	Okresní hospodářská komora	Školní54/8, Jeseník 790 01	25835009	Jana Franková		Podnikatelé, řemeslníci, živnostníci, regionální producenti a ostatní služby
54.	Račí Údolí s.r.o.	Uhelná 126, 790 70 Javorník	25373340	Martina Rabenseifnerová		Podnikatelé, řemeslníci, živnostníci, regionální producenti a ostatní služby
55.	Kateřina Beťáková	Černá Voda 255, Černá Voda 790 54	75980444	Kateřina Beťáková		Podnikatelé, řemeslníci, živnostníci, regionální producenti a ostatní služby

### SEZNAM ZÁJMŮVÝCH SKUPIN

- 1) Místní samospráva a rozvoj regionu
- 2) Cestovní ruch a služby, propagace region a kulturní dědictví
- 3) Zemědělství, lesnictví, rybolov a životní prostředí
- 4) Vzdělávání, komunitní život, volnočasové aktivity a sociální oblast
- 5) Podnikatelé, řemeslníci, živnostníci, regionální producenti a ostatní služby

## JESENÍKY originální produktu®

- LICHTWITZ konopný sirup
- Čaje KOKAFE LICHTWITZ
- Drůbež z Pipi-farmy
- Textilní výrobky a tkané koberce – Zahrada 2000
- Výrobky s motivy „Rychlebské zvířeny“
- Pišlické dřevěné hračky
- Pánkův med z Jeseníku
- Zlatohorský med
- Háčkovaná a drátkovaná bižuterie
- Zlatorudné mlýny a rýžování zlata ve Zlatých Horách
- Rychlebské stezky – síť trailů pro horská kola
- FAUNAPARK
- Penzion u sv. Rocha, Stylový penzion Ramzová
- Priessnitzova pololázeň dvoufázová, Priessnitzova pololázeň jednofázová, Priessnitzova pohybová terapie, Priessnitzův zábal

### 3. INFORMACE O ČINNOSTI A AKTIVITÁCH V ROCE 2016

#### PODÁNÍ STRATEGIE KOMUNITNĚ VEDENÉHO MÍSTNÍHO ROZVOJE ÚZEMÍ MAS

Naše MAS dne 29.3.2016 podala žádost o hodnocení Strategie komunitně vedeného místního rozvoje území MAS Vincenze Priessnitzze pro Jesenicko. Strategický dokument v roce 2016 procházel fázemi hodnocení následovně:

- 28.7.2016 – 1. výzva k doplnění formálních náležitostí a přijatelnosti
- 21.8.2016 – Vypořádání připomínek 1. výzvy formálních náležitostí a přijatelnosti
- 16.9.2016 – Schválení 1. vlny formálních náležitostí a přijatelnosti
- 22.12.2016 – 1. výzva k doplnění I. vlny věcného hodnocení

Proces hodnocení SCLLD pokračuje v roce 2017.



Evropský zemědělský fond pro rozvoj venkova: Evropa investuje do venkovských oblastí.



PROGRAM ROZVOJE VENKOVA

#### ANIMACE ŠKOL – OP VVV

**Animace školských zařízení v OPVVV prostřednictvím MAS spočívá v:**

- metodická pomoc ZŠ a MŠ
- školení pro žadatele a příjemce
- pomoc s přípravou žádostí do OP VVV
- pomoc s přípravou podání žádosti
- konzultační činnost při realizaci projektu.
- metodická pomoc ZŠ a MŠ při zpracování zpráv o realizaci a udržitelnosti projektu
- metodická pomoc při kontrole na místě, při ukončování realizace projektu a při přípravě závěrečné zprávy o realizaci projektu



EVROPSKÁ UNIE  
Evropský fond pro regionální rozvoj  
Integrovaný regionální operační program



MINISTERSTVO  
PRO MÍSTNÍ  
ROZVOJ ČR

## JESENÍKY originální produktu®

- Rychlebské mošty, šťávy a octy
- Bylinné čaje z Rychlebských hor
- Konopný list a květ
- Penzion Kovárna
- Penzion U Petra
- Mléko a sýry – ZD Jeseník
- Oplatky – UNITA
- Expozice hudebních nástrojů
- Xocolatl, Jesenická čokoláda
- Račí Údolí s.r.o.
- Profibed (Classic, PETS)
- Dobroty z ENNEA CAFFÉ
- Rychlebské bylinné sirupy
- Šípkové víno
- Výrobky z kozího mléka
- Jesenická bylinná a  
Domašovská hořká

## 4. INFORMACE O LIDSKÝCH ZDROJÍCH

Organizační složka MAS Vincenze Priessnitz pro Jesenicko v roce 2016 měla uzavřené 2 pracovní smlouvy s manažery pro realizaci SCLLD.

### **Bc. Vendula Poláchová**

Vedoucí manažer pro realizaci SCLLD  
polachova@masjesenicko.cz

### **Vendula Doleželová**

Manažer CLLD, MAP a OPVVV  
dolezelova@masjesenicko.cz

## 5. FINANČNÍ ZPRÁVA

MAS Vincenze Priessnitz pro Jesenicko má na základě standardů MAS povinnost vést oddělené účetnictví Organizační složky MAS Vincenze Priessnitz pro Jesenicko. Tato Organizační složka MAS v roce 2016 nevykazovala žádnou finanční činnost, veškeré náklady a výnosy spadaly pod Společnost MAS Vincenze Priessnitz pro Jesenicko, o.p.s.

Stav výnosů v členění podle zdrojů	0,00 Kč
Celkový objem nákladů vynaložených pro plnění OPS	0,00 Kč

V roce 2016 bylo dosaženo hospodářského výsledku ve výši **0,00 Kč**.

---

Tato výroční zpráva byla předložena ředitelkou společnosti/vedoucím zaměstnancem pro realizaci SCLLD Bc. Vendulou Poláchovou k projednání na Shromáždění partnerů dne 5.4.2017.

Kontrolní výbor přezkoumal a překontroloval tuto výroční zprávu dne 31.3.2017.

.....  
Bc. Vendula Poláchová  
ředitelka společnosti/vedoucí zaměstnanec pro realizaci SCLLD

.....  
Ing. Jan Konečný  
předseda Kontrolního výboru

.....  
Ing. Miroslav Kocián  
předseda Programového výboru



**Organizační složka MAS Vincenze Priessnitze pro Jesenícko**

**Lipová – lázně 396, 790 61 Lipová – lázně**

**Kancelář: Tovární 234, 790 01 Jeseník**

**IČ: 29 45 78 91**